

## WIR SIND ...

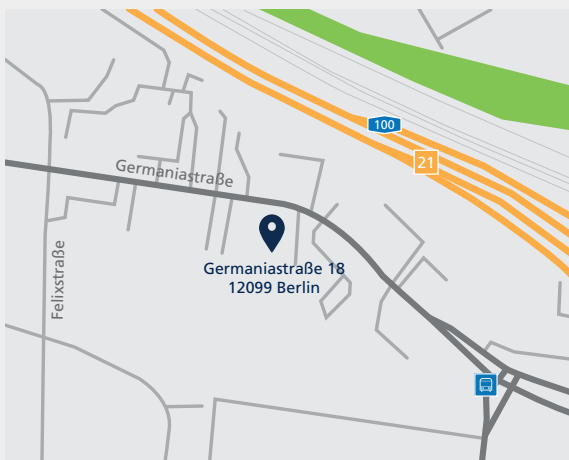
- ein Team von Sozialarbeiter\*innen mit langjähriger Erfahrung im Kinder- und Jugendhilfebereich und bringen folgende Qualifikationen mit ...

**Entwicklungspsychologische Beratung (EPB)**  
**Hypnosystemische Beratung**  
**Systemische Kinder – und Jugendberatung**  
**Personenzentrierte Beratung**  
**Familienratskoordinator\*innen**  
**Mediation**

Weitere Hilfsangebote unseres Teams:

**Clearing für Familien (§§27, 31 SGB VIII)**  
**Betreuungshilfen (§30 SGB VIII**  
**+ §35 SGBVIII)**  
**Familienhilfen (§31 SGB VIII)**  
**Familienrat**

Wo wir zu finden sind:



Wir freuen uns auf die Zusammenarbeit!

INDEPENDENT LIVING Stiftung

Jugendhilfe Berlin Süd/Ost



INDEPENDENT LIVING Stiftung  
Jugendhilfe Berlin Süd/Ost  
Germaniastr. 18-20  
12099 Berlin

Tel.: (030) 756 59 69-0

Fax: (030) 756 59 69-11

E-Mail: [info@independentliving.de](mailto:info@independentliving.de)

Web: [www.independentliving.de/jh-s-o](http://www.independentliving.de/jh-s-o)

Für Anfragen und Informationen zu unseren Projekt(en) stehe ich Ihnen jederzeit zur Verfügung.



**Denise Lubrich**

Teamleiterin Krisenintervention &  
ambulante Hilfen

Tel.: (01514) 261 97 61

E-Mail: [denise.lubrich@independentliving.de](mailto:denise.lubrich@independentliving.de)



Senatsverwaltung  
für Bildung, Jugend  
und Familie

BERLIN



NEW!  
BEGINNING  
CLASSIC

CLEARING  
FÜR JUGENDLICHE

AB 15 JAHRE  
(§§27, 34, 35, 41 SGB VIII)

## WAS IST NEW BEGINNING CLASSIC?

### FÜR WEN:

- Wir betreuen Jugendliche ab 15 Jahren in den unterschiedlichsten Krisensituationen (z. B. Wohnungslosigkeit, Inobhutnahme), welche keine 24 h Betreuung benötigen.

### WO:

- Unsere möblierten 1- bis 1,5-Zimmerwohnungen sind im Bezirk Tempelhof-Schöneberg verteilt.

### WAS:

- Wir machen uns ein umfassendes Bild der aktuellen Situation/Krise des jungen Menschen und unterstützen die Jugendlichen bei der Klärung ihrer Perspektive.
- Wir bearbeiten die Frage, welches Hilfesetting künftig geeignet ist (z. B. kann der junge Mensch schon alleine in einer eigenen Wohnung leben).
- Die Arbeit mit den Jugendlichen findet immer unter Einbeziehung ihrer sozialen Ressourcen statt.

### WIE:

- Es findet eine enge Begleitung durch zwei Bezugsbereiter\*innen statt, die flexibel an die Bedürfnisse der Jugendlichen angepasst werden kann.

### WIE LANGE:

- Die Hilfe dauert regulär drei Monate mit 180 FLS, die Hilfe kann flexibel angepasst werden.

### WAS NOCH:

- Wir bieten eine Rufbereitschaft für Notfälle an, welche individuell abgesprochen werden kann.
- Ein Einzug in unsere Clearingwohnungen ist jederzeit, schnell und unkompliziert möglich. Wir bieten flexible und gerade zu Beginn der Hilfe, intensive Präsenzzeiten für die Jugendlichen.

\* Hierbei handelt es sich um Zitate von zwei jungen Menschen die im Rahmen des NBC-Projektes von uns betreut wurden und im Anschluss über ihre Erfahrungen befragt wurden. Vielen Dank an J. und S. für diese Einblicke.

## JUGENDLICHE BERICHTEN\*

### 1. WO UND WIE LEBT ES SICH IN DEN NBC-WOHNUNGEN?



„[...] gute Grundversorgung [...]“



„[...] alles geboten, was man braucht [...]“



### 2. WIE EMPFINDEST DU DIE STRUKTUR UND „REGELN“ (RAHMEN?)



„Wenn man schlau ist, hält man sich dran.“



„Es gibt bestimmte Regeln, ich bin gut damit ausgekommen.“



### 3. WAS HAT DIR AM MEISTEN GEHOLFEN?



„[...] Vertrauen entgegengebracht, Berater\*innen wollen einen auf die richtige Schiene bringen [...]“



„Man bekommt Unterstützung, die man vorher nicht bekommen hat und bei Problemen ‚Scheiße gebaut‘ kann ich das ansprechen.“



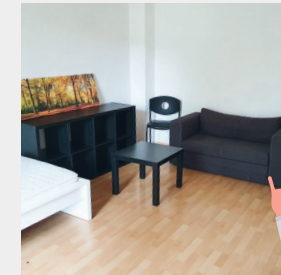
### 4. WÜRDST DU UNSER NBC – PROJEKT WEITEREMPFEHLEN UND WARUM?



„Ja, wenn man es braucht [...] man muss plötzlich vielmehr Verantwortung übernehmen [...] man kann sehen wo seine Stärken und Schwächen sind.“



„[...] perfekter Zeitraum, um herauszufinden, ob man alleine wohnen kann.“



→ INDEPENDENT LIVING Stiftung →